

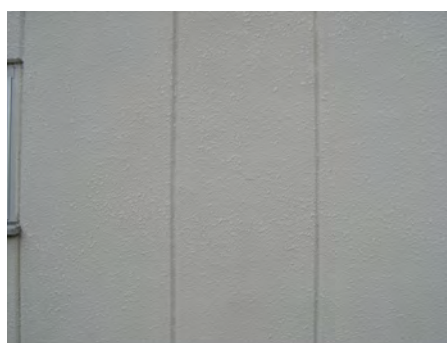
恵庭職業訓練センター

管理NO.127

経年調査



経年調査



使用製品情報

- ▶ 工法：アロンウォール
- 仕様：ST

物件情報

市区町村	恵庭市	施工時期	1980年12月
新築・改修	新築	施工数量	425.0㎡
下地の種類	A L C		
既存仕上や防水材の種類	A L C		