

## 復建調査設計

物件所在地

山口県

管理NO.703

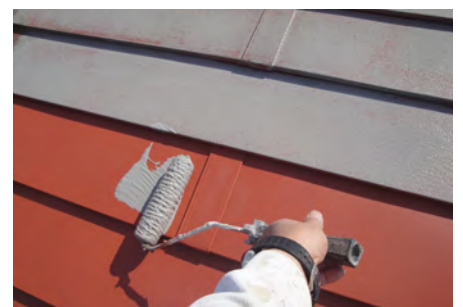
### 施工後



### 施工後

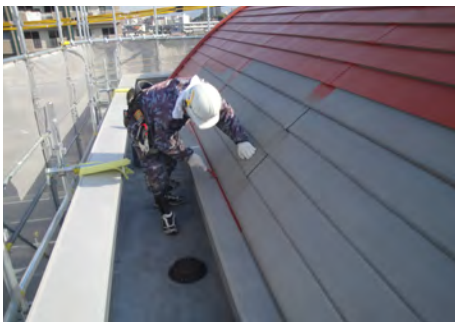


### 施工工程

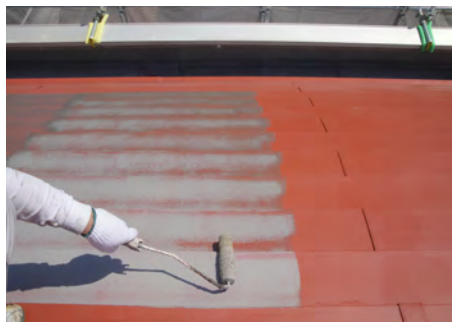


プライマー塗布

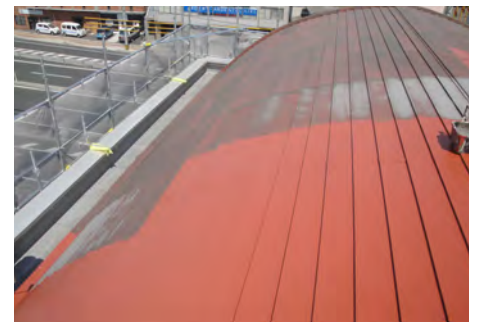
### 施工工程



プライマー塗布



下塗り



下塗り



中塗り



中塗り



上塗り



上塗り



### 使用製品情報

▶ 工法：アロン QD 防錆コート 仕様：QB-1

### 物件情報

市区町村	下関市	施工時期	2013年12月
新築・改修	改修	施工数量	240.0㎡
下地の種類	RC		
既存仕上や防水材の種類	ガルバニウム鋼板		